



ENTRE-DEUX-MERS
TOURISME

CHAMBRES D'HÔTES AU PETIT GRAIN - COUTURES - ARRIÈRE-PAYS BORDELAIS - ENTRE-DEUX-MERS



AU PETIT GRAIN

Chambres d'hôtes à Coutures - Arrière-pays bordelais -
Entre-deux-Mers

<https://aupetitgrain-entredouxmers.fr>

851 516 567 RCS Bordeaux

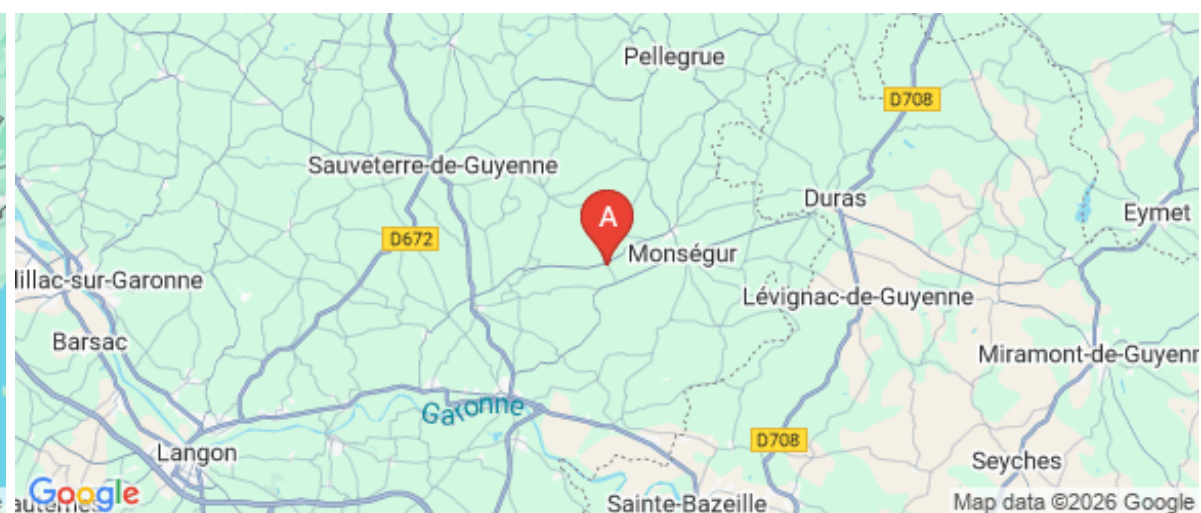
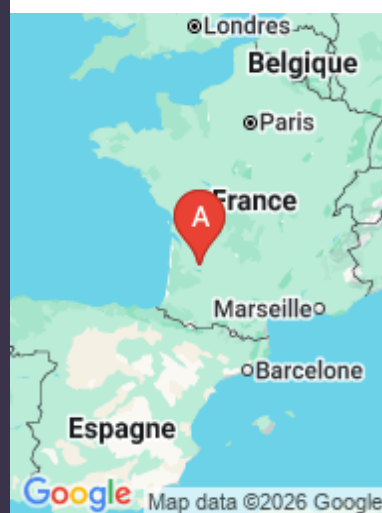


Stéphanie AMBERT (EI)

+33 6 71 31 11 80

A Au petit grain : 6 au Bourg 33580





COUTURES (nouvel adressage : 53, rue du village du bas)





Au petit grain



-  Chambre Alysse (rez-de-jardin)
-  Chambre Alcea (rez-de-jardin)
-  Chambre Albizia (jusqu'à 4 personnes - rez de jardin)
-  Chambre Asphodèle (jusqu'à 2 personnes)



Un grain de café pour la convivialité, un grain de blé pour le calme de notre belle campagne et un grain de folie pour ce rêve devenu réalité. Voici les ingrédients d'un séjour réussi dans cette ancienne ferme du 18ème siècle où les matériaux anciens côtoient un zeste de modernité. Au cœur d'un jardin arboré à l'abri des regards, venez profiter d'un moment de détente. Aux beaux jours, vous pourrez profiter du jardin et d'une grande piscine (11 x 5 m), ainsi que d'une grande terrasse couverte à proximité des chambres (réfrigérateur, micro-ondes et couverts sont à votre disposition à la belle saison). Située dans l'Entre-deux-Mers, région vallonnée et viticole à 1h de Bordeaux, à deux pas de la Dordogne et du Lot-et-Garonne, la maison d'hôtes sera le point de départ idéal pour vous permettre de découvrir la région, son patrimoine historique, ses bastides, ses chemins de randonnées, ou bien encore déguster ses vins... Monségur, bastide animée, se trouve à 5 minutes en voiture. Autour de la Halle, vous trouverez tous les commerces, restaurants, ou cafés afin de passer un moment convivial, en couple, en famille ou entre amis. Profitez ainsi d'un environnement au calme tout en étant proche de ce village et de son animation ! A 10 km également de La Réole, labellisée "ville d'art et d'histoire". Maison d'hôtes labellisée 5 plumes par l'office du Tourisme (Esprit Entre-Deux-Mers).





Infos sur l'établissement



Entrée indépendante
Jardin commun

Les 3 chambres principales se trouvent dans une dépendance. Elles ont chacune une entrée indépendante directement depuis le jardin pour plus d'autonomie. Chambres mitoyennes, parfaitement insonorisées.

Une terrasse couverte aménagée est accessible à côté des chambres (réfrigérateur, micro-ondes et couverts sont à votre disposition à la belle saison). Le petit-déjeuner est servi en priorité sur la terrasse de la maison principale ou à l'intérieur dans la salle à manger commune aux propriétaires.



Activités

Massage (modelage) possible sur place sur réservation et selon disponibilité. Payant



Réseaux

Accès Internet



Stationnement

Wifi - Fibre

Parking

Emplacements en nombre suffisant pour chaque chambre. Directement sur la propriété.



Services

Nettoyage / ménage



Extérieurs

Piscine partagée

Piscine plein air

Piscine de 11x5 m. Transats - Auvent pour se détendre à l'ombre. Serviettes de piscine





Chambre Alysse (rez-de-jardin)



Chambre



2

personnes



1

chambre



25

m²

La chambre «Alysse» allie le charme des vieilles pierres du bâtiment d'origine au confort moderne. Elle est aménagée dans une dépendance de la maison (non accolée) et possède une entrée indépendante avec accès direct au jardin. La salle d'eau est séparée de la chambre par une verrière. WC privatifs séparés de la salle d'eau. Devant la chambre, une terrasse couverte, avec ses fauteuils, vous permet aux beaux jours de profiter de l'environnement avec vue sur le jardin et la piscine. Une bouilloire est à votre disposition dans la chambre. Literie de qualité hôtelière.

<i>Chambres</i>	Chambre(s): 1 Lit(s): 1	dont lit(s) 1 pers.: 0 dont lit(s) 2 pers.: 1
<i>Salle de bains / Salle d'eau</i>	Salle de bains avec douche Sèche serviettes Salle(s) d'eau (avec douche): 1 Douche de 80x120 cm.	Sèche cheveux
<i>WC</i>	WC: 1 WC indépendants	WC privés
<i>Cuisine</i>	Four à micro ondes Réfrigérateur et micro-ondes à disposition des hôtes (commun à toutes les chambres. Extérieur couvert)	Réfrigérateur
<i>Autres pièces</i>	Terrasse	
<i>Media</i>	Wifi	
<i>Autres équipements</i>	Internet par la Fibre (WIFI).	
<i>Chauffage / AC</i>	Chauffage	
<i>Exterieur</i>	Abri couvert	Salon de jardin





Chambre Alcea (rez-de-jardin)



Chambre



3

personnes



1

chambre



25

m2

La chambre « Alcea » allie le charme des vieilles pierres du bâtiment d'origine au confort moderne, dans une ambiance romantique. Elle est aménagée dans une dépendance de la maison (non accolée) et possède une entrée indépendante avec accès direct au jardin. Cette chambre possède un lit double de 160 ainsi qu'une banquette faisant office de lit d'appoint si occupée par 3 personnes (2 adultes et un jeune enfant). Salle d'eau et WC privatifs dans la chambre (WC séparés de la salle d'eau). Devant la chambre, une terrasse couverte, avec ses fauteuils, vous permet aux beaux jours de profiter de l'environnement avec vue sur le jardin et la piscine. Une bouilloire est à votre disposition dans la chambre. Literie de qualité hôtelière.



<i>Chambres</i>	Chambre(s): 1 Lit(s): 2	dont lit(s) 1 pers.: 1 dont lit(s) 2 pers.: 1
<i>Salle de bains / Salle d'eau</i>	Salle de bains avec douche Sèche serviettes	Sèche cheveux
	Salle(s) d'eau (avec douche): 1 Douche de 80x140 cm	
<i>WC</i>	WC: 1 WC indépendants	WC privés
<i>Cuisine</i>	Four à micro ondes Réfrigérateur et micro-ondes à disposition des hôtes (commun à toutes les chambres. Extérieur couvert)	Réfrigérateur
<i>Autres pièces</i>	Terrasse	
<i>Media</i>	Wifi	
<i>Autres équipements</i>	Internet par la Fibre (WIFI).	
<i>Chauffage / AC</i>	Chauffage	
<i>Exterieur</i>	Abri couvert	Salon de jardin





Chambre Albizia (jusqu'à 4 personnes - rez de jardin)



Chambre



4

personnes



1

chambre



33

m2

La chambre « Albizia » peut accueillir jusqu'à 4 personnes. Elle possède un lit de 180x200 pouvant se transformer en 2x90x200. Elle bénéficie d'un coin salon lorsqu'elle est occupée par 2 personnes. Elle allie le charme des vieilles pierres et des poutres apparentes au confort moderne.

Le coin salon peut se transformer en 2 lits d'appoint de 90x190 (chauffeuse BZ avec matelas Bultex de qualité). Salle d'eau et WC privatifs dans la chambre (WC séparés de la salle d'eau).

Elle est aménagée dans une dépendance de la maison (non accolée) et possède une entrée indépendante avec accès direct au jardin. Cette chambre possède une terrasse couverte privative de 20 m2 (avec table haute pour 4 personnes). Un salon de jardin est également à disposition devant la chambre.

Une bouilloire est à votre disposition dans la chambre. Lingerie de qualité hôtelière.

Modulable, cette chambre peut tout aussi bien accueillir un couple, qu'une famille ou encore des amis grâce à ses 4 couchages indépendants.



<i>Chambres</i>	Chambre(s): 1	
	Lit(s): 3	dont lit(s) 1 pers.: 2 dont lit(s) 2 pers.: 1
<i>Salle de bains / Salle d'eau</i>	lit 180x200 (2x90x200) 2 chauffeuse BZ de 90x190	
	Salle de bains avec douche	Sèche cheveux
<i>WC</i>	Sèche serviettes	
	Salle(s) d'eau (avec douche): 1	
<i>Cuisine</i>	Douche de 80x120 cm	
	WC: 1	
<i>Autres pièces</i>	WC indépendants	WC privés
	Four à micro ondes	Réfrigérateur
<i>Media</i>	Réfrigérateur et micro-ondes à disposition des hôtes (commun à toutes les chambres. Extérieur couvert)	
	Terrasse	
<i>Autres équipements</i>	Wifi	
	Internet par la fibre (WIFI)	
<i>Chauffage / AC</i>	Chauffage	





Chambre Asphodèle (jusqu'à 2 personnes)



			
Chambre	2	1	0
	personnes	chambre	m2

Chambre fermée actuellement.

La chambre "Asphodèle" se situe à l'étage de la maison principale et est exposée plein sud. La salle de bain et les WC sont sur le palier mais sont entièrement privatifs (pas de passage hormis la propriétaire le matin et le soir). Poutres et pierres apparentes lui confèrent tout le charme des maisons anciennes. Une bouilloire est également à disposition.

<i>Chambres</i>	Chambre(s): 1 Lit(s): 1 dont lit(s) 1 pers.: 0 dont lit(s) 2 pers.: 1	
<i>Salle de bains / Salle d'eau</i>	Salle de bains avec baignoire Sèche cheveux	Salle de bains privée Sèche serviettes
	Salle(s) de bains (avec baignoire): 1	
<i>WC</i>	WC: 1 WC indépendants	WC privés
<i>Cuisine</i>	Four à micro ondes Réfrigérateur et micro-ondes à disposition des hôtes (commun à toutes les chambres. Extérieur couvert)	Réfrigérateur
<i>Autres pièces Media</i>	Wifi	
<i>Autres équipements Chauffage / AC</i>	Chauffage	
<i>Exterieur</i>	Abri couvert Abri pour vélo ou VTT	Salon de jardin Jardin
<i>Divers</i>	Bouilloire	

Mes recommandations

Activités et Loisirs

Découvrir l'Entre-deux-Mers

OFFICE DE TOURISME ENTRE-DEUX-MERS

WWW.ENTREDEUXMERS.COM



ENTRE-DEUX-MERS
TOURISME



La Barrique et la Fillette

+33 9 53 25 43 02 +33 6 85 57 56 95

1 place Robert Darniche

<https://labarriqueetlafillette.fr>

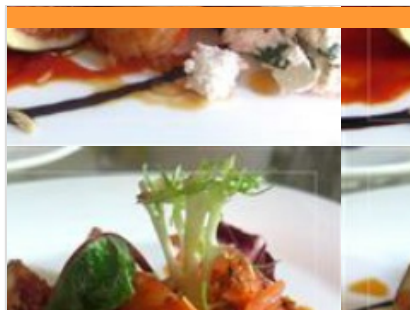
4.1 km

MONSEGUR



1

Une touche d'originalité avec ce restaurant proposant une carte de midi variant chaque semaine et des tapas cuisinés le soir. Les circuits courts sont privilégiés, avec une cuisine de saison et des produits locaux, le tout accompagné de bières ou sodas artisanaux, ainsi que d'un large choix de vins de toute la France. Laissez-vous séduire...



Les Fontaines

+33 5 56 61 15 25

8 rue de Verdun

<http://www.restaurant-aux-fontaines.com>

8.7 km

LA REOLE



2

Au cœur de la cité millénaire de La Réole, vous êtes accueillis dans une bâtisse de charme construite sur des caves du XVème siècle. Estelle LABROUSSE vous accueille avec le sourire dans un au cadre raffiné. Nous privilégions les produits frais et locaux. De ce fait, nous changeons notre carte toutes les saisons, pour le plaisir de vos papilles. Tous nos menus comprennent au choix de la viande ou du poisson. Nous pouvons adapter nos plats aux personnes végétariennes.



Lac des 9 fontaines

+33 5 56 71 32 23

Charlot

1.2 km

NEUFFONS



1

Le Lac des 9 fontaines est un lieu de pêche arboré et équipé d'un ponton handi-pêche accessible à tous. Vous y trouverez également des tables de pique-nique agréables pour un repas en été. Nous vous rappelons que pour exercer l'activité de pêche, il est nécessaire de posséder une carte valide. Elles sont en vente sur internet ou auprès des offices de tourisme d'Entre-deux-Mers.



Aire de pique-nique du Château Les Maubats

+33 6 30 29 35 45

3 Joussaumes Nord

<https://www.chateau-les-maubats.fr>

2.8 km

ROQUEBRUNE



2

Le Château Les Maubats, situé sur les coteaux de l'Entre-deux-Mers met à votre disposition une aire de pique-nique au cœur de sa propriété. Mise à disposition du "Comporte" le sac à dos vigneron pour se balader autour du domaine.



Escape Game au Château Les Maubats

+33 6 30 29 35 45

3 Joussaumes

<https://www.chateau-les-maubats.fr/esc>

2.8 km

ROQUEBRUNE



3

Un Escape Game dans le vignoble ! Dès votre arrivée sur le vignoble, vous êtes investi d'une mission : découvrir si les secrets d'élaboration de mon vin ont été volés par un groupe d'espions étrangers. En effet, en tant que membres du BDV (Brigade des Détectives du Vin), vous allez revisiter les deux lieux que ces espions ont traversé (chai de vinification et chai d'élevage en barriques), chercher et essayer de trouver 10 indices qui vous permettront de confirmer, ou non, si mes techniques de vinification et d'élevage ont été dérobées pour contrefaçon. Pour clôturer l'enquête, dégustation de 5 de nos vins. A partir de 10 ans, possibilité de privatiser pour 6 personnes, durée 1h30.

Mes recommandations (suite)

Activités et Loisirs

Découvrir l'Entre-deux-Mers

OFFICE DE TOURISME ENTRE-DEUX-MERS

WWW.ENTREDEUXMERS.COM



ENTRE-DEUX-MERS
TOURISME



Cluéo des Bastides : enquête à Monségur

☎ +33 5 56 61 82 73

38 Place Darniche

🌐 <https://www.entredeuxmers.com>

4.1 km

📍 MONSEGUR



L'Œil du Tigre – Monségur En 1908, à la Belle Époque, l'une des célèbres Brigades du Tigre, ancêtre de la police judiciaire française, est envoyée à Monségur pour élucider une mystérieuse série de meurtres, d'incendies et de vols, inspirée d'une véritable affaire jamais résolue. Malgré leurs efforts, les enquêteurs ne trouvent aucun suspect... Jusqu'à ce que Georges Clemenceau, alors ministre de l'Intérieur, fasse appel à vous. Serez-vous à la hauteur pour stopper le coupable avant le prochain drame ? L'enquête se déroule à Monségur et dure environ 1h30, en totale autonomie. Elle est accessible dès 8 ans, et un livret suffit pour un groupe de 4 à 5 personnes. Le livret est en vente au prix de 3 € dans les Bureaux d'Information Touristique de Monségur, Créon, Targon, La Réole et Sauveterre-de-Guyenne. Ce jeu fait partie de la collection des Cluédos des Bastides.



Salvéo - Forme & Détente

☎ +33 5 57 28 23 17

6 route Bel Air

🌐 <https://www.salveo-forme-detente.fr/>

4.1 km

📍 LOUBENS



Salvéo Forme & Détente est un lieu de vie ouvert situé dans un écrin de pleine nature à Loubens. Notre objectif : améliorer votre qualité de vie. 6 hectares de pleine nature, des activités en extérieur, une équipe de professionnels complémentaires, des services innovants et sur mesure : coaching, espace vélo, plateau cardio et renforcement, cours collectifs (fitness, pilates...), espace massages et balnéo (sauna, hammam, spa...), solarium, piscine... mais également une salle de séminaire, une cuisine équipée et des vestiaires individuels.



Salle de la Ferme du Moulinat

☎ +33 5 56 71 30 84 ☎ +33 6 76 89 06

54

2 route de La Réole

🌐 <http://lafermedumoulinat.com>

5.0 km

📍 LOUBENS



Vivez votre événement dans le décor rustique et champêtre de La Ferme du Moulinat à Loubens, près de Bordeaux en Gironde. Ce lieu de choix vous offrira le décor de rêve que vous recherchez pour partager avec vos invités l'événement chaleureux et inoubliable que vous souhaitez vivre. Vous pourrez accueillir jusqu'à 139 personnes dans l'ancien séchoir à tabac tout en pierres qui vous offrira un cadre de prestige pour la réception de votre banquet de noces, pour un spectacle ou encore une exposition. L'environnement extérieur de La Ferme du Moulinat vous offrira également un cadre enchanteur pour la célébration de votre cérémonie ou la mise en place de votre vin d'honneur en plein air. Les différents espaces ombragés du parc pourront vous protéger de la chaleur lors des beaux jours.



Terra Aventura à Castelmoron-d'Albret : "Aux quatre cents coups" !

☎ +33 5 56 61 82 73

Le Bourg

🌐 <https://www.entredeuxmers.com/>

5.2 km

📍 CASTELMORON-D'ALBRET



Terra Aventura à Castelmoron-d'Albret : "Aux quatre cents coups" Téléchargez gratuitement l'application Terra Aventura sur smartphone et partez à la découverte de plus de 650 parcours en Nouvelle-Aquitaine. Accessible à tous et 100 % gratuite, cette chasse aux trésors grandeur nature mêle jeu, patrimoine et découverte. À chaque parcours, trouvez les caches et collectionnez les Poi'z, les petits personnages emblématiques de l'aventure ! Avec Zéroïk, préparez-vous à un voyage dans le temps à Castelmoron-d'Albret, le plus petit village de France ! Jeanne d'Albret arrive et il faut l'accueillir dignement. Aidez les habitants à préparer sa venue tout en résolvant les énigmes cachées dans les ruelles pittoresques du village fortifié. Le départ du parcours, qui dure environ 1 heure, se trouve devant la halle de Castelmoron-d'Albret.



Centre équestre de La Réole

☎ +33 5 56 61 19 85 ☎ +33 6 85 29 01

81

2 lieu-dit Blasignon

🌐 <http://centre-equestre-la-reole.fr/>

7.2 km

📍 LA REOLE



Sur un site de 15 hectares, dans l'Entre-deux-Mers, le centre équestre de La Réole, labellisé Ecole Française d'Équitation, vous propose initiation, perfectionnement, promenades et randonnées. Mais aussi Laser Game à poney (unique en Aquitaine), médiation avec les poneys pour personnes âgées et handicap mental. Accueil de groupe scolaire/ centre de loisirs possibles sur rendez-vous.

Mes recommandations (suite)

Activités et Loisirs

Découvrir l'Entre-deux-Mers

OFFICE DE TOURISME ENTRE-DEUX-MERS
WWW.ENTREDEUXMERS.COM



ENTRE-DEUX-MERS
TOURISME



La Petite Populaire - Café associatif

☎ +33 6 75 75 31 36

33 rue Armand Caduc

🌐 <https://www.lapetitepopulaire.fr/>

8.8 km

📍 LA REOLE



Café associatif proposant de nombreuses animations culturelles, ateliers, concerts, spectacles, expositions... Un lieu animé et convivial idéal pour prendre un verre.



Terra Aventura à La Réole : "Où est Charlut" ?

☎ +33 5 56 61 13 55

🌐 <https://www.entredeuxmers.com>

9.1 km

📍 LA REOLE



Terra Aventura à La Réole : "Où est Charlut ?" Téléchargez gratuitement l'application Terra Aventura sur smartphone et partez à la découverte de plus de 650 parcours en Nouvelle-Aquitaine. Accessible à tous et 100 % gratuite, cette chasse aux trésors grandeur nature mêle jeu, patrimoine et découverte. À chaque parcours, trouvez les caches et collectionnez les Poï'z, les petits personnages emblématiques de l'aventure ! Accompagné de Zart', partez à la recherche de Charlut dans les ruelles pittoresques de La Réole ! Cette chasse aux trésors vous emmène à la découverte du patrimoine historique et architectural de la ville, entre énigmes et surprises. Le parcours débute sur les quais de La Réole et se réalise à pied. Il dure environ 1 heure et permet de découvrir les plus beaux recoins de la cité.



Halte nautique de Fontet

☎ +33 5 56 61 23 81# +33 5 56 61 08 30

Base de loisirs

10.5 km

📍 FONTET



La halte nautique de Fontet est le lieu idéal pour passer une journée en famille dans un cadre naturel et reposant. Bien qu'aucune baignade ne soit possible, vous pourrez profiter du lac pour la pêche, vous détendre à l'ombre du parc arboré, ou partager un pique-nique convivial. Des jeux pour enfants, une buvette, un point restauration, une aire de pique-nique et un espace pour camping-cars sont également à votre disposition.



Terra Aventura à Sauveterre-de-Guyenne : "Lou qui a pas passat" !

☎ +33 5 56 71 53 45

Place de la République

🌐 <https://www.entredeuxmers.com>

10.7 km

📍 SAUVETERRE-DE-GUYENNE



Terra Aventura à Sauveterre-de-Guyenne : "Lou qui a pas passat" Téléchargez gratuitement l'application Terra Aventura sur smartphone et partez à la découverte de plus de 650 parcours en Nouvelle-Aquitaine. Accessible à tous et 100 % gratuite, cette chasse aux trésors grandeur nature mêle jeu, patrimoine et découverte. À chaque parcours, trouvez les caches et collectionnez les Poï'z, les petits personnages emblématiques de l'aventure ! Accompagné de Zouti, laissez-vous surprendre par le charme de la bastide de Sauveterre-de-Guyenne en résolvant les énigmes de ce parcours Terra Aventura ! Explorez la ville à votre rythme, découvrez son histoire et partez sur les traces des fameuses caches qui renferment de petits trésors. Le départ s'effectue depuis la place de la République, au cœur de la bastide. Ce parcours se réalise à pied, dure environ 1 heure 30.



Piste cyclable Roger Lapébie

☎ +33 5 56 23 23 00# +33 5 56 71 53 45

D672

🌐 <https://www.entredeuxmers.com/>

10.7 km

📍 SAUVETERRE-DE-GUYENNE



La piste cyclable Roger Lapébie s'étend sur près de 57 km entre Latresne et Sauveterre-de-Guyenne. Aménagée sur une ancienne voie ferrée, elle offre une agréable balade à vélo, avec un faible dénivelé, au cœur des paysages variés et verdoyants de l'Entre-deux-Mers : vignes, forêts et vallons se succèdent tout au long du parcours. À proximité, vous trouverez des aires de pique-nique, des cafés et restaurants, ainsi que des chambres d'hôtes et gîtes pour vos haltes.

Mes recommandations (suite)

Activités et Loisirs

Découvrir l'Entre-deux-Mers

OFFICE DE TOURISME ENTRE-DEUX-MERS

WWW.ENTREDEUXMERS.COM



ENTRE-DEUX-MERS
TOURISME



Base de loisirs de Blasimon

+33 5 56 71 59 62

La Vignotte

<https://www.gironde.fr/sport-loisirs/doma>

15.3 km

BLASIMON



Le Domaine départemental de Blasimon s'étend sur 70 hectares et propose de nombreuses activités terrestres et aquatiques pour les groupes ainsi qu'une offre d'hébergement et de restauration rapide. La baignade surveillée, en période estivale, et la pêche sont possibles sur deux parties distinctes du plan d'eau de 7 hectares. Ces activités réglementées s'exercent en adéquation avec la nécessaire préservation de la faune et de la flore qui caractérisent ce site emblématique. En effet, 40 ha du domaine sont classés Espace Naturel Sensible et constituent un patrimoine boisé remarquable. Ce site, marqué par des coteaux calcaires avec un réseau karstique et deux ruisseaux, la Gamage et son affluent le Treynem, offre un paysage unique façonné par l'eau depuis des millénaires ainsi que des ambiances variées : milieux aquatiques, boisés et ouverts avec des prairies calcicoles.



Faleyras Segway

+33 5 56 23 49 08

7 Route de Marchand

<http://www.circuitdefaleyras.com/activite>

24.2 km

FALEYRAS



Découvrez ou redécouvrez le pilotage de ces étranges engins silencieux qui vous donneront l'impression de flotter au dessus-du sol... Notre flotte de Segway X2, la version tout terrain du célèbre gyropode Segway, vous attend pour une initiation ou un approfondissement de pilotage. Nous proposons différents types de prestations et sommes à votre disposition pour en inventer de nouvelles ! Découvrez de 30 mn accompagné par un moniteur certifié. Jeu de piste au Circuit de Faleyras. Balade Vignes et Vin avec un moniteur.



Terra Aventura à Créon et La Sauve : "Créons, c'est l'heure" !

+33 5 56 23 23 00

62 Boulevard Victor Hugo

<https://www.entredeuxmers.com>

33.4 km

CREON



Découvrez Terra Aventura à vélo : partez à la découverte de la bastide de Créon et du village de La Sauve, dont l'abbaye est inscrite au patrimoine mondial de l'UNESCO. Enfoncez votre bicyclette et laissez-vous guider d'énigme en énigme pour trouver les indices le long du parcours. Point de départ : Station Vélo de Créon (location de vélo possible sur place). Durée du parcours : environ 2 h. Téléchargez gratuitement l'application Terra Aventura sur votre smartphone et partez à l'aventure à travers plusieurs centaines de parcours en Nouvelle-Aquitaine. Accessible à tous, cette chasse aux trésors grandeur nature mêle jeu, patrimoine et découverte. À chaque étape, trouvez les caches et collectionnez les Poi'z, les petits personnages emblématiques de l'aventure.



Station Vélo de Créon

+33 5 57 34 30 95 +33 6 28 26 79

32

62 Boulevard Victor Hugo

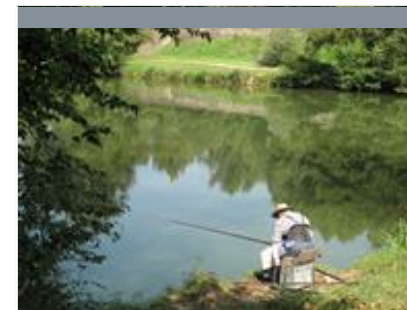
<https://www.station-velo-creon.fr/>

33.4 km

CREON



Pour vos petites ou grandes escapades à vélo, la Station Vélo de Créon propose la location de VTC, vélos à assistance électrique, tandems, tricycles, handbikes, vélos cargo, ainsi que des remorques et sièges pour enfants. Les locations sont possibles à la demi-journée, à la journée ou sur plusieurs semaines. La station met également à disposition des parcours de balades variés, une bibliothèque de cartes et de guides de voyage, une mallette à outils et des conseils avisés pour organiser votre parenthèse cyclo en Entre-deux-Mers.



Pôle Nature du Drot

+33 5 56 61 82 73

Monlot

<http://www.entredeuxmers.com>

3.4 km

MONSEGUR



Sur les bords du Dropt, le pôle nature offre un cadre ombragé pour le repos, le pique-nique (aires aménagées), la pêche et la balade. Animations nautiques en période estivale.

Mes recommandations (suite)

Activités et Loisirs

Découvrir l'Entre-deux-Mers

OFFICE DE TOURISME ENTRE-DEUX-MERS
WWW.ENTREDEUXMERS.COM



ENTRE-DEUX-MERS
TOURISME



Boucle de la bastide à Monségur

+33 5 56 61 39 44

<https://www.entredeuxmers.com>

4.0 km

MONSEGUR



Seule bastide de hauteur en Gironde, Monségur, fondée en 1265 par Eléonore de Provence a conservé la trame du plan d'origine caractéristique des bastides. En partant du cœur de la bastide, vous découvrirez la halle et ses arcades, mais aussi les ruets et les maisons à pans de bois, sans oublier l'église Notre-Dame et les remparts. Le document de visite de la ville est à disposition gratuitement à l'Office de Tourisme.



Boucle du Moulin

+33 5 56 61 39 44

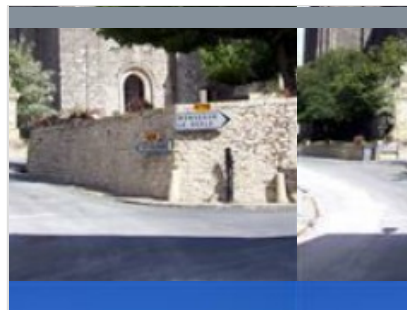
<https://www.entredeuxmers.com>

5.1 km

CASTELMORON-D'ALBRET



Au départ de Castelmoron d'Albret, village médiéval et plus petite commune de France, venez découvrir le patrimoine culturel et naturel de l'Entre-deux-Mers. Vous longerez les vignes et découvrirez un ancien moulin à vent.



Route des vins n°3 Route du chemin jacquaire, sur la voie de Vézelay

+33 5 56 61 82 73

<http://www.entredeuxmers.com/>

5.9 km

MONSEGUR



Empruntez la voie de Vézelay, la route des pèlerins de Saint-Jacques classée au patrimoine mondial à l'UNESCO, pour une découverte de nos vignobles et des hommes qui les façonnent.



Circuit découverte de La Réole

+33 5 56 61 13 55

<http://www.entredeuxmers.com>

8.9 km

LA REOLE



Ce circuit pédestre fléché parcourt la vieille ville de La Réole et son labyrinthe de ruelles médiévales étroites, sinueuses et souvent escarpées. Il permet de découvrir des lieux remarquables comme l'église Saint-Pierre, le prieuré bénédictin, le château des Quat'Sos, le lavoir de la Marmory, les remparts, les vieilles maisons du centre ville, l'ancien Hôtel de Ville, l'hôtel de Briet, la chapelle du Centre hospitalier et enfin le logis du Parlement.



Vallée du Dropt

+33 5 56 61 82 73

<http://www.entredeuxmers.com>

11.6 km

GIRONDE-SUR-DROPT



Prenant sa source près de Monpazier en Dordogne, le Dropt se jette dans la Garonne à Casseuil et à Caudrot. Peuplée depuis le fond des âges, la vallée du Dropt est terre d'Histoire. Au Moyen-Âge, durant trois siècles, le Dropt fut frontière politique séparant des régions que les troupes françaises et anglo-gasconnes s'échangèrent moult fois à coups d'épées. Cette rivière, aux bords très fertiles, est jalonnée d'un patrimoine d'une variété et d'une richesse exceptionnelles. Villages anciens, églises, abbayes, chapelles et châteaux, fortifications, moulins et ponts romans....

Mes recommandations (suite)

Activités et Loisirs

Découvrir l'Entre-deux-Mers

OFFICE DE TOURISME ENTRE-DEUX-MERS
WWW.ENTREDEUXMERS.COM



ENTRE-DEUX-MERS
TOURISME



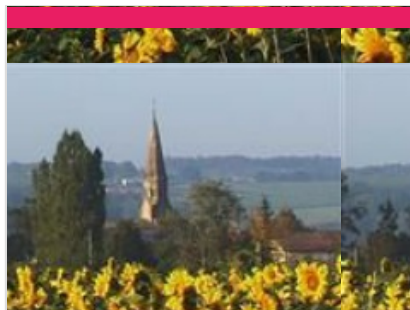
Bastide de Monségur

+33 5 56 61 82 73

Place Robert Darniche

<http://www.entredeuxmers.com>

4.0 km
MONSEGUR



Eglise Saint-Cibard de Coutures

+33 5 56 61 82 73

<http://www.monsegur-tourisme.fr>

4.4 km
COUTURES



Village ancien de Castelmoron-d'Albret

+33 5 56 61 82 73

Rue de l'église

<https://www.entredeuxmers.com>

5.1 km
CASTELMORON-D'ALBRET



Abbaye de Saint-Ferre

+33 5 56 61 62 10# +33 5 56 61 69 92

Le bourg

5.9 km
SAINT-FERRE



Cité médiévale de La Réole

+33 5 56 61 13 55

Bourg

<http://www.entredeuxmers.com>

8.7 km
LA REOLE



Mes recommandations (suite)

Activités et Loisirs

Découvrir l'Entre-deux-Mers

OFFICE DE TOURISME ENTRE-DEUX-MERS
WWW.ENTREDEUXMERS.COM



ENTRE-DEUX-MERS
TOURISME



Circuit d'interprétation à la découverte de Sainte-Croix-du- Mont

+33 5 56 62 12 92

Lieu-dit Le Bourg Nord

<http://www.destination-garonne.com>
25.5 km

SAINTE-CROIX-DU-MONT **6**



Château Les Maubats

+33 6 30 29 35 45

3 Joussaumes Nord

<http://www.chateau-les-maubats.fr>

2.8 km

ROQUEBRUNE



Christophe vous fera découvrir au travers de ses explications, de la visite de la propriété et d'une dégustation, une exploitation viticole familiale qui située sur les coteaux de l'Entre-deux-Mers. Il s'est résolument tournée vers une conduite de la vigne et une vinification traditionnelle et naturelle qui a permis d'obtenir le certificat d'Exploitation de Haute Valeur Environnementale de niveau 3 qui permet l'utilisation de la mention "issus d'une exploitation à haute valeur environnementale" conformément à l'article D.617-4 du CRPM et ceci sans compter la certification QUALENVI en 2015 attribuée aux Vignerons Indépendants, pratiquant une viticulture d'excellence dans le respect du terroir et de la tradition et l'engagement d'appliquer la méthode HACCP qui garantit la traçabilité, la sécurité et la salubrité des vins.



Les Vignerons des Coteaux d'Albret

+33 5 56 71 41 07

15 Martinaud

<http://www.coteauxdalbret.com/>

4.4 km

MESTERRIEUX



La coopération permet à ses vignerons de travailler leurs vignes selon leur savoir-faire, et de mettre en commun les moyens techniques pour la vinification et la production du vin. Les fondations de la coopérative sont finalement représentatives des piliers du développement durable, à savoir l'efficacité économique dans le respect de l'environnement et de l'équité sociale. La cave, dont l'ancienne gare du village fait aujourd'hui office de chai à barrique, s'est engagée dans l'Agriculture Raisonnée, appelée aujourd'hui AgriConfiance : 85 % des vignerons sont certifiés. Nombre d'entre eux s'orientent jusqu'à la démarche d'Agriculture Biologique. Découvrez la gamme des Vignerons des coteaux d'Albret avec Couleur d'Albret, Coteaux d'Albret et Légende d'Albret, suivis d'un vin mousseux en méthode traditionnelle.



